

VÁŠ DOPIS ZNAČKY/ZE DNE  
/NAŠE ZNAČKA  
KULK 45656/2012VYŘIZUJE/LINKA/E-MAIL  
Habrda/392  
kristian.habrda@kraj-lbc.czLIBEREC  
3. 7. 2012**V E Ř E J N Á    V Y H L Á Š K A****OZNÁMENÍ – UPOZORNĚNÍ VLASTNÍKŮ POZEMKŮ, KTERÉ LEŽÍ V EVROPSKY  
VÝZNAMNÝCH LOKALITÁCH, NA MOŽNOST ZAJISTIT OCHRANU TĚCHTO  
LOKALIT SMLUVNĚ**

Krajský úřad Libereckého kraje, odbor životního prostředí a zemědělství, jako orgán ochrany přírody a krajiny (dále jen krajský úřad) příslušný podle ust. § 75 a § 77a odst. 4 písm. l) zákona č. 114/1992 Sb., o ochraně přírody a krajiny, ve znění pozdějších předpisů (dále jen zákon), v souladu s ust. § 25 zákona č. 500/2004 Sb., správní řád, ve znění pozdějších předpisů (dále jen „správní řád“)

**o z n a m u j e  
v e ř e j n o u   v y h l á š k o u**

vlastníkům pozemků, které leží v rámci evropsky významných lokalit (dále jen EVL), specifikovaných v příloze této vyhlášky, že dle ust. § 45c odst. 5 zákona je možné zajistit ochranu těchto EVL smluvně. Vlastníci pozemků, kteří by měli zájem o uzavření smlouvy, kterou by došlo k zajištění ochrany EVL, musí dle ust. § 45c odst. 5 zákona učinit písemný úkon, směřující k uzavření smlouvy, ve lhůtě 60 dnů ode dne doručení tohoto oznámení. Písemnost je třeba adresovat na krajský úřad.

Dne 19. června 2012 bylo ve Sbírce zákonů ČR pod částkou 73 zveřejněno Nařízení vlády č. 208/2012 o vyhlášení evropsky významných lokalit zařazených do evropského seznamu. Dle ust. § 45c odst. 5 zákona jsou orgány ochrany přírody povinné ve lhůtě 30 dnů ode dne vyhlášení nařízení vlády upozornit formou veřejné vyhlášky (dle ust. § 25 správního řádu) vlastníky pozemků v EVL, že ochrana EVL na jejich pozemku může být zajištěna smluvně. Krajský úřad proto v souladu s výše uvedenými skutečnostmi vydává tuto veřejnou vyhlášku.

Ing. Martin Modrý, Ph.D.  
vedoucí oddělení zemědělství a ochrany přírody

Přílohy: Seznam EVL včetně mapového vymezení

Vyvěšeno dne:

Sejmuto dne:

Rozdělovník – seznam dotčených měst a obcí:

Horní Libchava, Česká Lípa, Stružnice, Zákupy, Zahradky, Blíževedly, Holany, Jestřebí, Doksy, Ralsko, Mimoň, Pertolice p.R., Bezděz, Nový Bor, Skalice u České Lípy, Cvikov, Kunratice U Cvikova, Noviny p.R., Brniště, Stráž p.R., Velký Valtinov, Jablonné v Podještědí, Dubnice, Křižany, Zdislava, Kryštofovo Údolí, Liberec, Proseč p.J., Světlá p.J., Dlouhý Most, Český Dub, Frýdlant, Kunratice, Višňová, Černousy, Lomnice n.P., Peřimov, Víchová n.J., Háje n.J., Bystrá n.J., Benešov u Semil, Slaná, Košťálov, Semily, Záhoří, Chuchelna, Želzný Brod, Jesenný, Bozkov, Vlastiboř, Zlatá Olešnice, Držkov

Příloha – Seznam EVL:

kód území	název území
CZ0513238	Cihelenské rybníky
CZ0515001	Červený rybník
CZ0513237	Česká Lípa - mokřad v nivě Šporky
CZ0513658	Český Dub - základní umělecká škola
CZ0513659	Doksy - zámek
CZ0513505	Dolní Ploučnice
CZ0513506	Horní Ploučnice
CZ0514042	Jestřebsko - Dokesko
CZ0510164	Kozlov - Tábor
CZ0513662	Lemberk - zámek
CZ0513254	Luční potok
CZ0513244	Manušické rybníky
CZ0514669	Poselský a Mariánský rybník
CZ0513251	Rokytko
CZ0514670	Ronov - Vlhošť – pouze část mimo CHKO
CZ0513665	Skalice u České Lípy
CZ0513256	Smědá
CZ0513257	Stružnické rybníky
CZ0513509	Svitavka
CZ0514672	Údolí Jizery a Kamenice
CZ0514668	Vápenice - Basa
CZ0513508	Zahradky
CZ0513668	Zdislava - kostel

Orientační mapy umístění EVL:

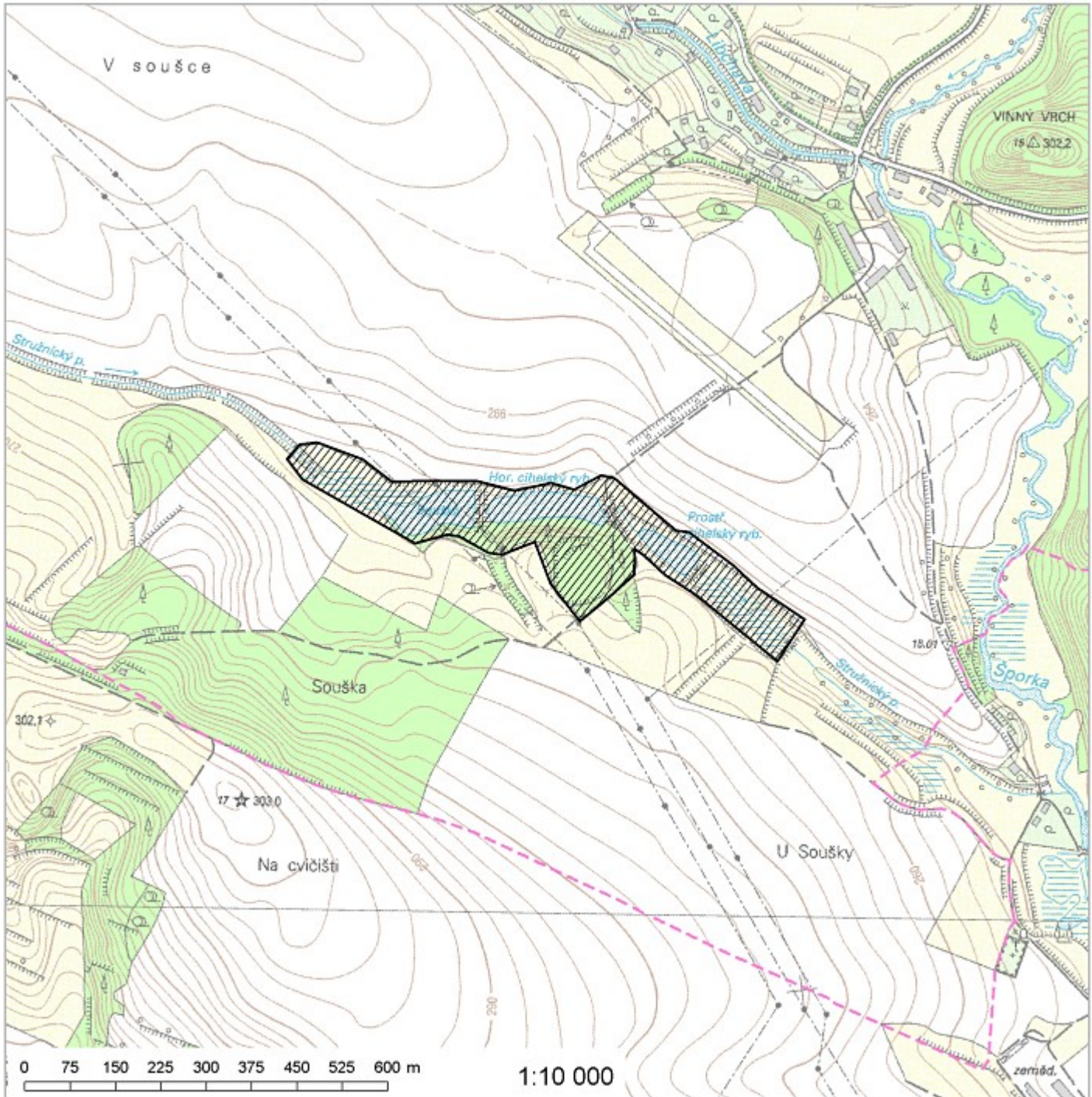
## 1) Evropsky významná lokalita Cihelenské rybníky

Rozloha lokality: 9,1 ha

Evropsky významný druh: kuňka ohnivá (*Bombina bombina*)

Katastrální území: Horní Libchava

Orientační grafické znázornění lokality CZ0513238:





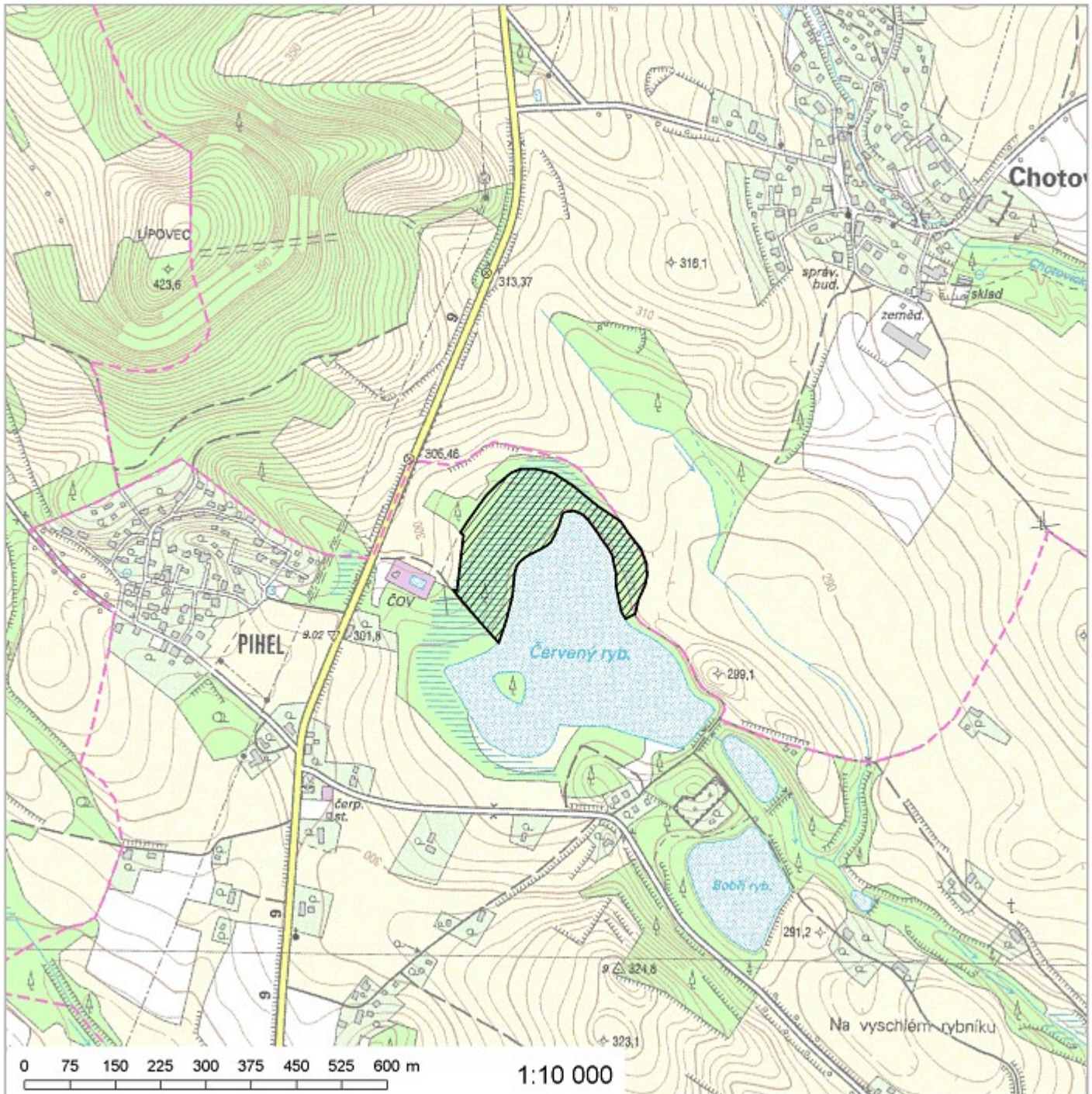
## 2) Evropsky významná lokalita Červený rybník

Rozloha lokality: 3,8 ha

Evropsky významný druh: srpnatka fermežová (*Hamatocaulis vernicosus*)

Katastrální území: Chotovice u Nového Boru, Pihel

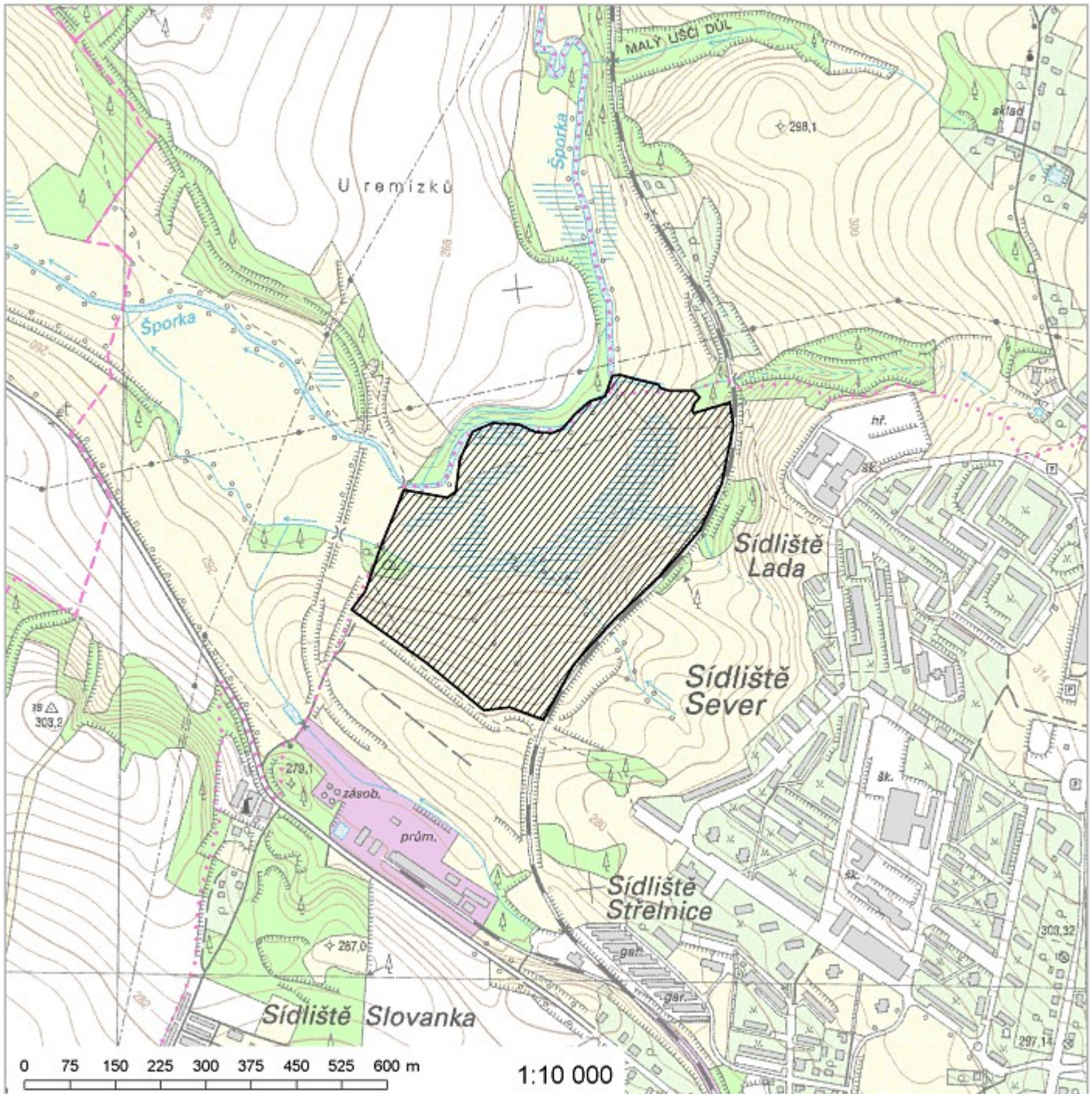
Orientační grafické znázornění lokality CZ0515001:





- 3) Evropsky významná lokalita Česká Lípa - mokřad v nivě Šporky  
Rozloha lokality: 20,3 ha  
Evropsky významný druh: kuňka ohnivá (*Bombina bombina*)  
Katastrální území: Česká Lípa, Dolní Libchava, Lada

Orientační grafické znázornění lokality CZ0513237:





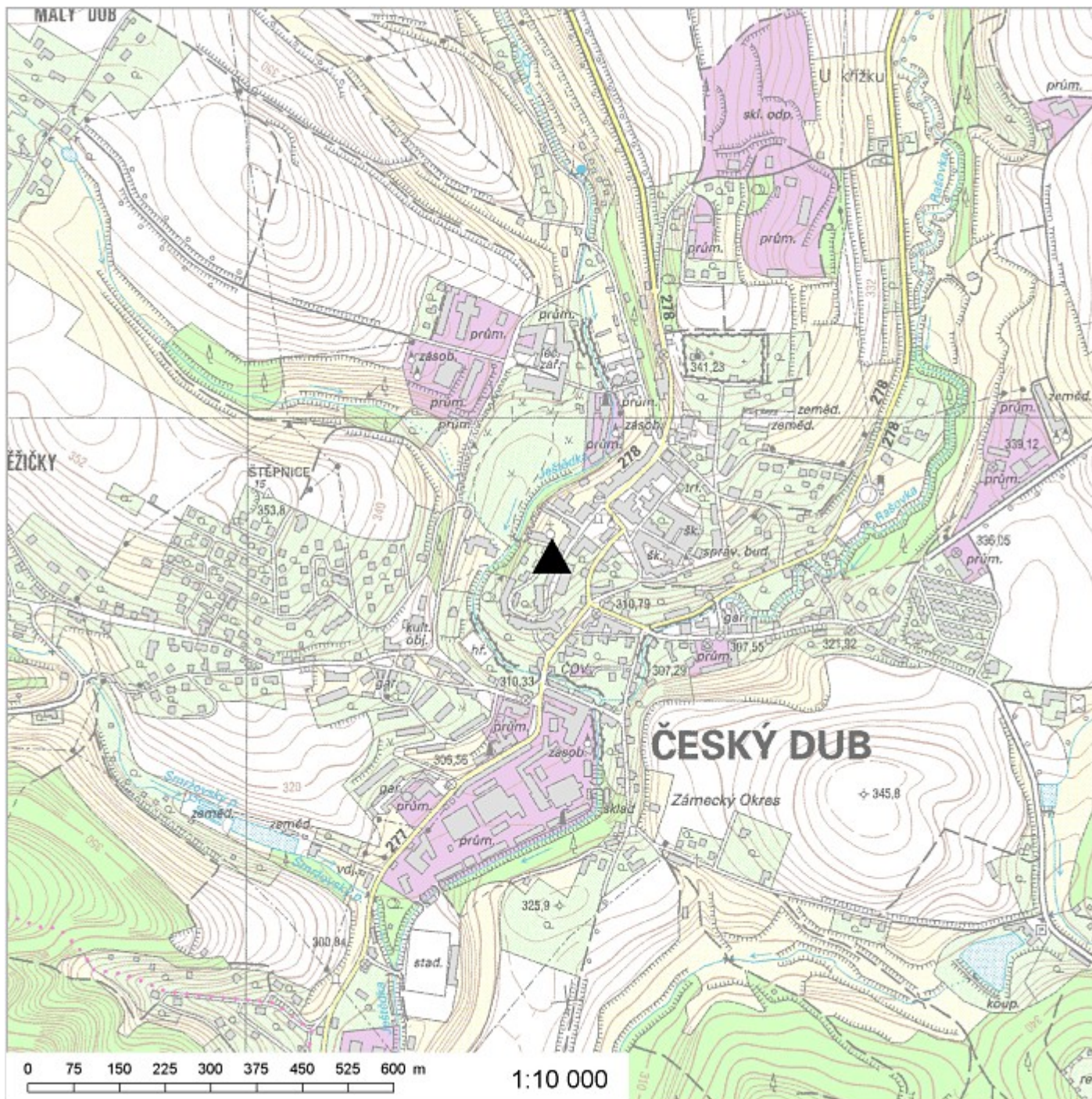
## 4) Evropsky významná lokalita Český Dub - základní umělecká škola

Rozloha lokality: 0,1 ha

Evropsky významný druh: netopýr velký (Myotis myotis)

Katastrální území: Český Dub

Orientační grafické znázornění lokality CZ0513658:





## 5) Evropsky významná lokalita Doksy - zámek

Rozloha lokality: 0,6 ha

Evropsky významný druh: netopýr velký (Myotis myotis)

Katastrální území: Doksy u Máchova jezera

Orientační grafické znázornění lokality CZ0513659:



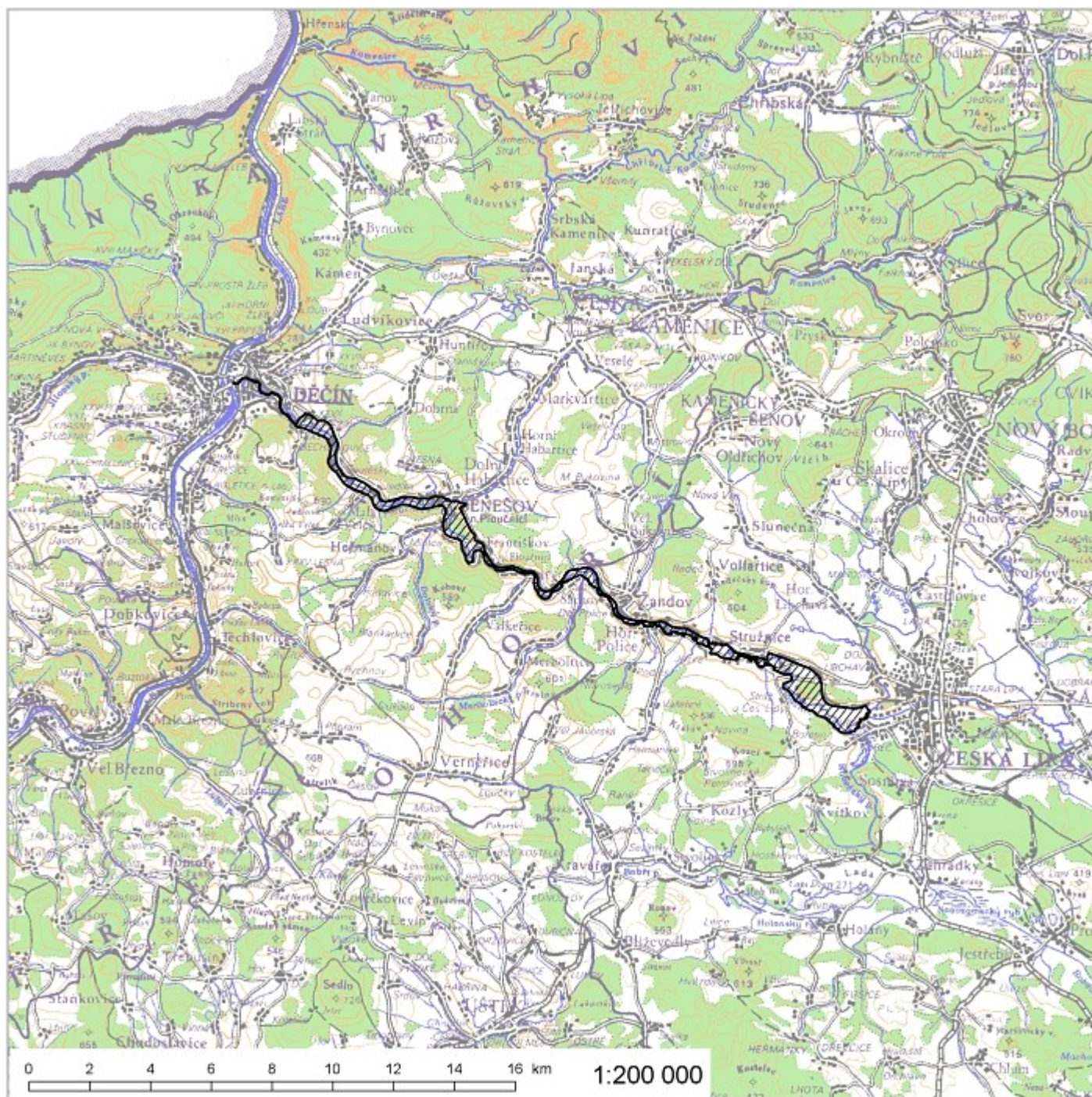


## 6) Evropsky významná lokalita Dolní Ploučnice

Rozloha lokality: 779,3 ha

Evropsky významné druhy: kuňka ohnivá (*Bombina bombina*), losos obecný (*Salmo salar*),  
vydra říční (*Lutra lutra*)Katastrální území: Česká Lípa, Dolní Libchava, Dolní Police, Dubice u České Lípy, Horní  
Police, Jezvě, Stráž u České Lípy, Stružnice, Žandov u České Lípy

Orientační grafické znázornění lokality CZ0513505:





## 7) Evropsky významná lokalita Horní Ploučnice

Rozloha lokality: 837,4 ha

## Kódy a názvy typů evropských stanovišť

- 2330 - Otevřené trávniky kontinentálních dun s paličkovcem (*Corynephorus*) a psinečkem (*Agrostis*)
- 3150 - Přirozené eutrofní vodní nádrže s vegetací typu Magnopotamion nebo Hydrocharition
- 3260 - Nížinné až horské vodní toky s vegetací svazů *Ranunculion fluitantis* a *Callitricho-Batrachion*
- 6410 - Bezkolencové louky na vápnatých, rašelinných nebo hlinito-jílovitých půdách (*Molinion caeruleae*)
- 6430 - Vlhkomilná vysokobylinná lemová společenstva nížin a horského až alpského stupně
- 7140 - Přechodová rašeliniště a třasoviště
- 91D0\* - Rašelinný les
- 91E0\* - Smíšené jasanovo-olšové lužní lesy temperátní a boreální Evropy (*Alno-Padion*, *Alnion incanae*, *Salicion albae*)

\* prioritní typ evropského stanoviště

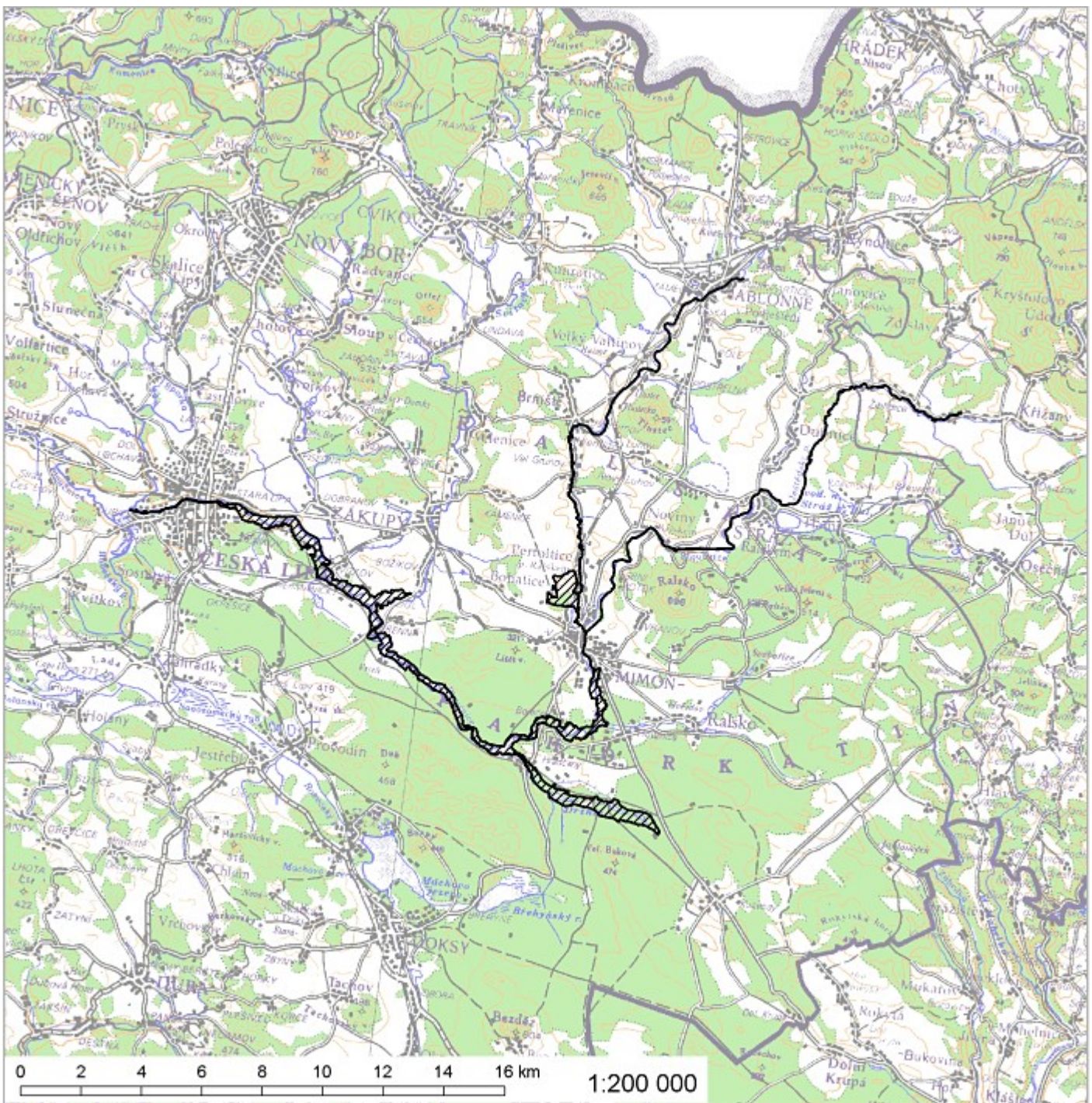
Evropsky významné druhy: klínatka rohatá (*Ophiogomphus cecilia*), losos obecný (*Salmo salar*), modrásek bahenní (*Maculinea nausithous*), modrásek očkovaný (*Maculinea teleius*), přástevník kostivalový (*Callimorpha quadripunctaria*)\*, vrkoč bažinný (*Vertigo moulinsiana*), vydra říční (*Lutra lutra*)

\* prioritní druh

Katastrální území: Boreček, Božíkov, Brenná, Brniště, Česká Lípa, Česká Ves v Podještědí, Dobranov, Dubice u České Lípy, Dubnice pod Ralskem, Heřmaničky u Dobranova, Hlemýždí, Hradčany nad Ploučnicí, Jablonné v Podještědí, Křižany, Kuřívody, Luhov u Mimoň, Markvartice v Podještědí, Mimoň, Noviny pod Ralskem, Pertoltice pod Ralskem, Postřelná, Stará Lípa, Stráž pod Ralskem, Velký Grunov, Velký Valtinov, Veselí nad Ploučnicí, Vítkov u Dobranova, Vlčí Důl, Vranov pod Ralskem, Žibřidice, Žizníkov



Orientační grafické znázornění lokality CZ0513506:





## 8) Evropsky významná lokalita Jestřebsko - Dokesko

Rozloha lokality: 6924,2 ha

Kódy a názvy typů evropských stanovišť

- 2330 - Otevřené trávníky kontinentálních dun s paličkovcem (*Corynephorus*) a psinečkem (*Agrostis*)
- 3150 - Přirozené eutrofní vodní nádrže s vegetací typu Magnopotamion nebo Hydrocharition
- 3160 - Přirozená dystrofní jezera a tůně
- 4030 - Evropská suchá vřesoviště
- 6410 - Bezkolencové louky na vápnitých, rašelinných nebo hlinito-jílovitých půdách (*Molinion caeruleae*)
- 6430 - Vlhkomilná vysokobylinná lemová společenstva nížin a horského až alpského stupně
- 7140 - Přečhodová rašeliniště a třasoviště
- 7150 - Prolákliny na rašelinném podloží (*Rhynchosporion*)
- 7230 - Zásaditá slatiniště
- 8310 - Jeskyně nepřístupné veřejnosti
- 9110 - Bučiny asociace *Luzulo-Fagetum*
- 91D0\* - Rašelinný les
- 91T0 - Středoevropské lišejníkové bory
- 9410 - Acidofilní smrčiny (*Vaccinio-Piceetea*)

\* prioritní typ evropského stanoviště

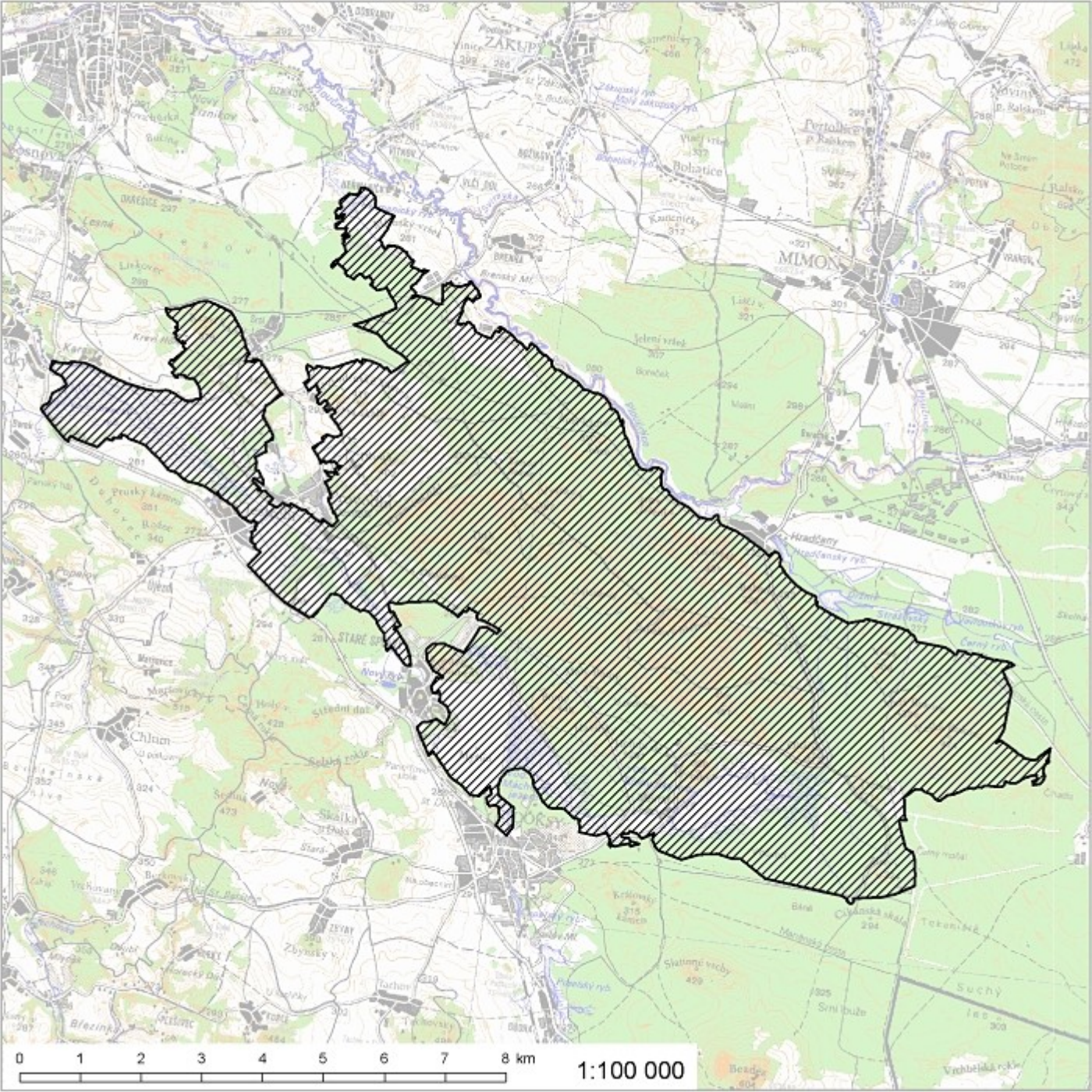
Evropsky významné druhy: hlízovec Loeselův (*Liparis loeselii*), koniklec otevřený (*Pulsatilla patens*), páchník hnědý (*Osmoderma eremita*)\*, popelivka sibiřská (*Ligularia sibirica*), srpnatka fermežová (*Hamatocaulis vernicosus*), tesařík alpský (*Rosalia alpina*)\*, vážka jasnokvrnná (*Leucorrhinia pectoralis*), vláskatec tajemný (*Trichomanes speciosum*), vrkoč bažinný (*Vertigo moulinsiana*)

\* prioritní druh

Katastrální území: Bezděz, Brenná, Doksy u Máchova jezera, Heřmaničky u Dobranova, Hradčany nad Ploučnicí, Jestřebí u České Lípy, Kuřívody, Provodín, Srní u České Lípy, Veselí nad Ploučnicí, Zahrádky u České Lípy



Orientační grafické znázornění lokality CZ0514042:





## 9) Evropsky významná lokalita Kozlov - Tábor

Rozloha lokality: 170 ha – pouze část v Libereckém kraji

Kódy a názvy typů evropských stanovišť

9130 - Bučiny asociace Asperulo-Fagetum

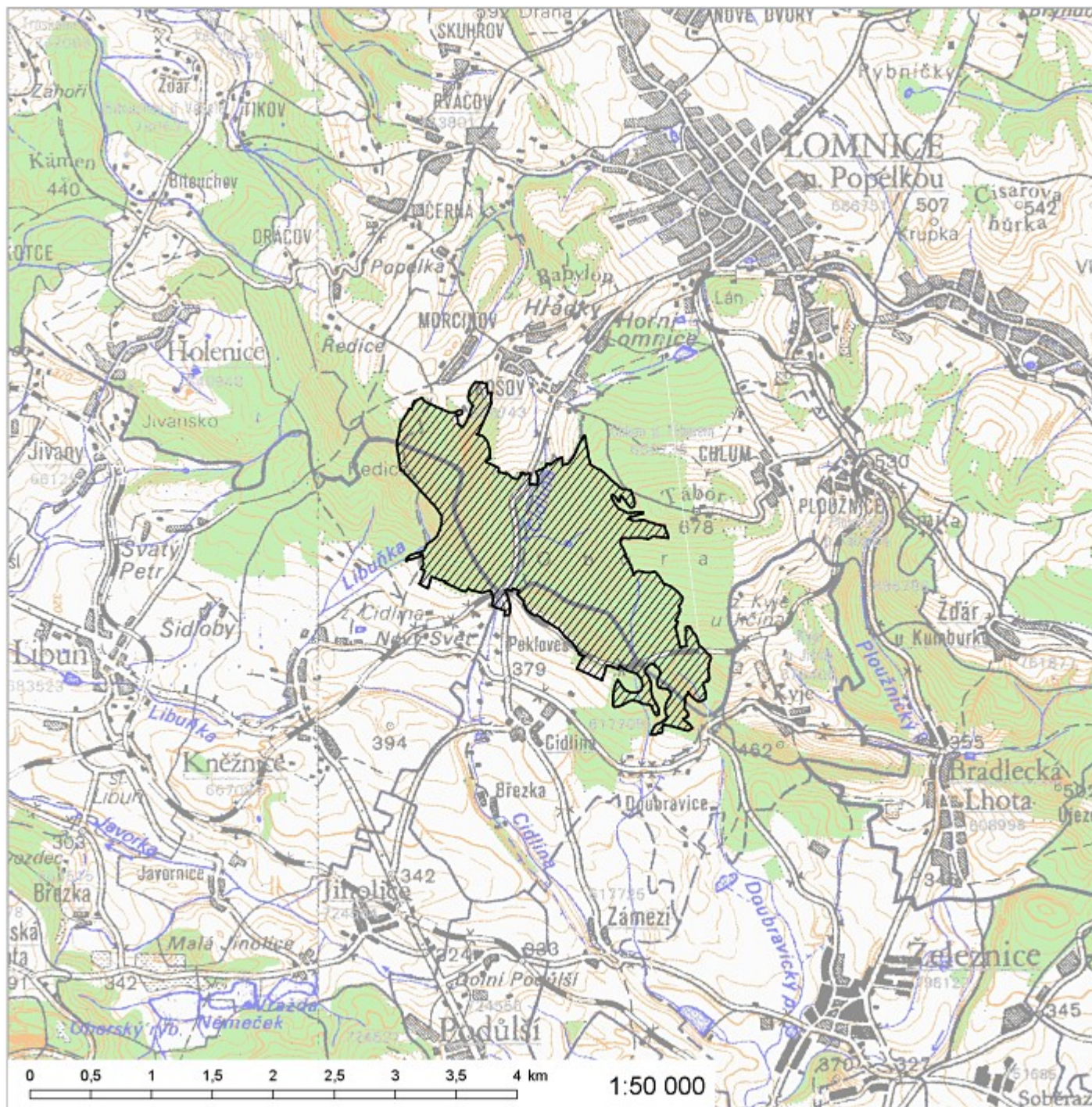
9180\* - Lesy svazu Tilio-Acerion na svazích, sutích a v roklích

91E0\* - Smíšené jasanovo-olšové lužní lesy temperátní a boreální Evropy (Alno-Padion, Alnion incanae, Salicion albae)

\* prioritní typ evropského stanoviště

Katastrální území: Chlum pod Táborem, Košov

Orientační grafické znázornění lokality CZ0510164:





## 10) Evropsky významná lokalita Lemberk - zámek

Rozloha lokality: 0,2 ha

Evropsky významný druh: vrápenec malý (*Rhinolophus hipposideros*)

Katastrální území: Lvová

Orientační grafické znázornění lokality CZ0513662:





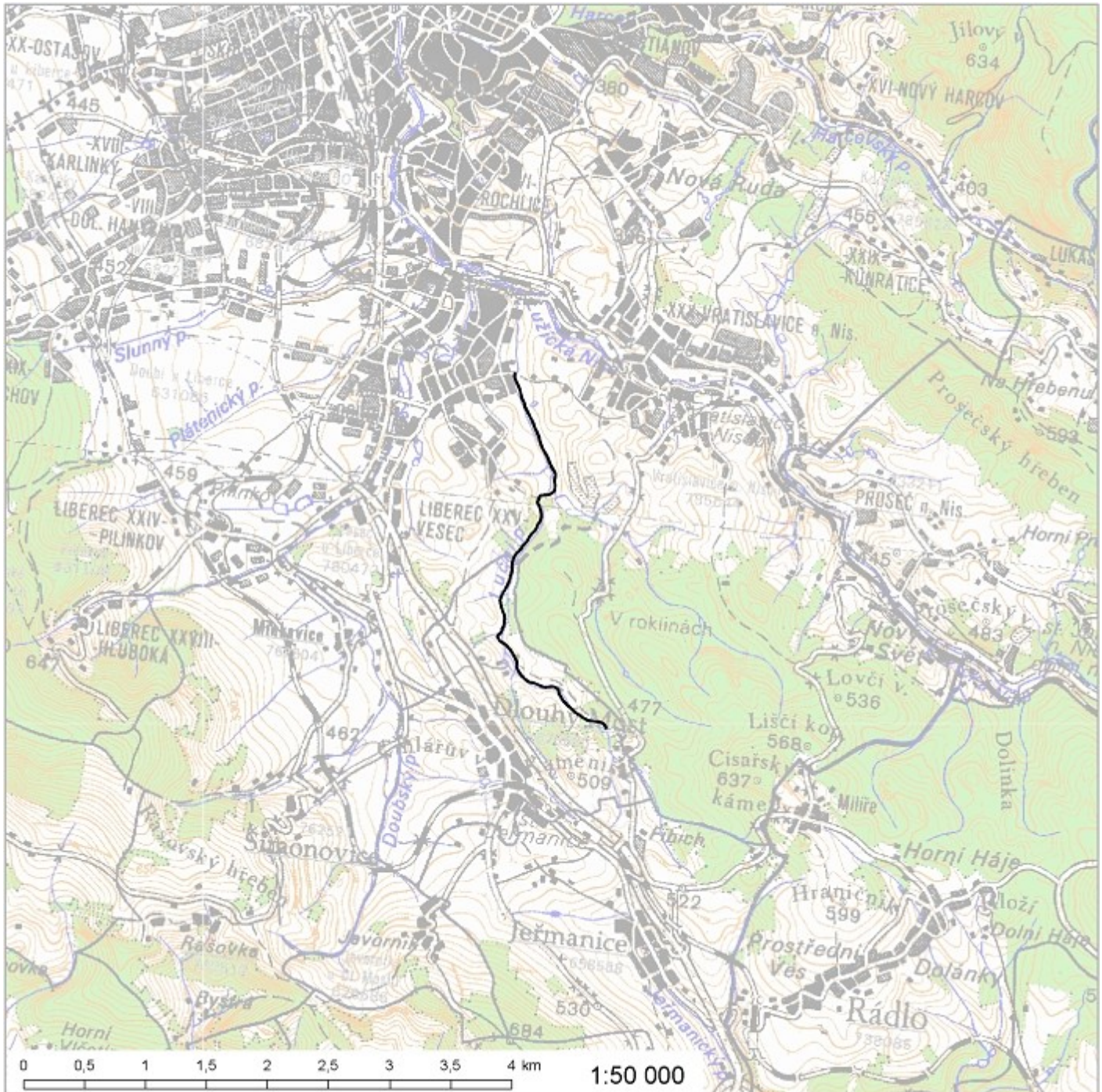
## 11) Evropsky významná lokalita Luční potok

Rozloha lokality: 1,2 ha

Evropsky významný druh: mihule potoční (Lampetra planeri)

Katastrální území: Dlouhý Most, Vesec u Liberce

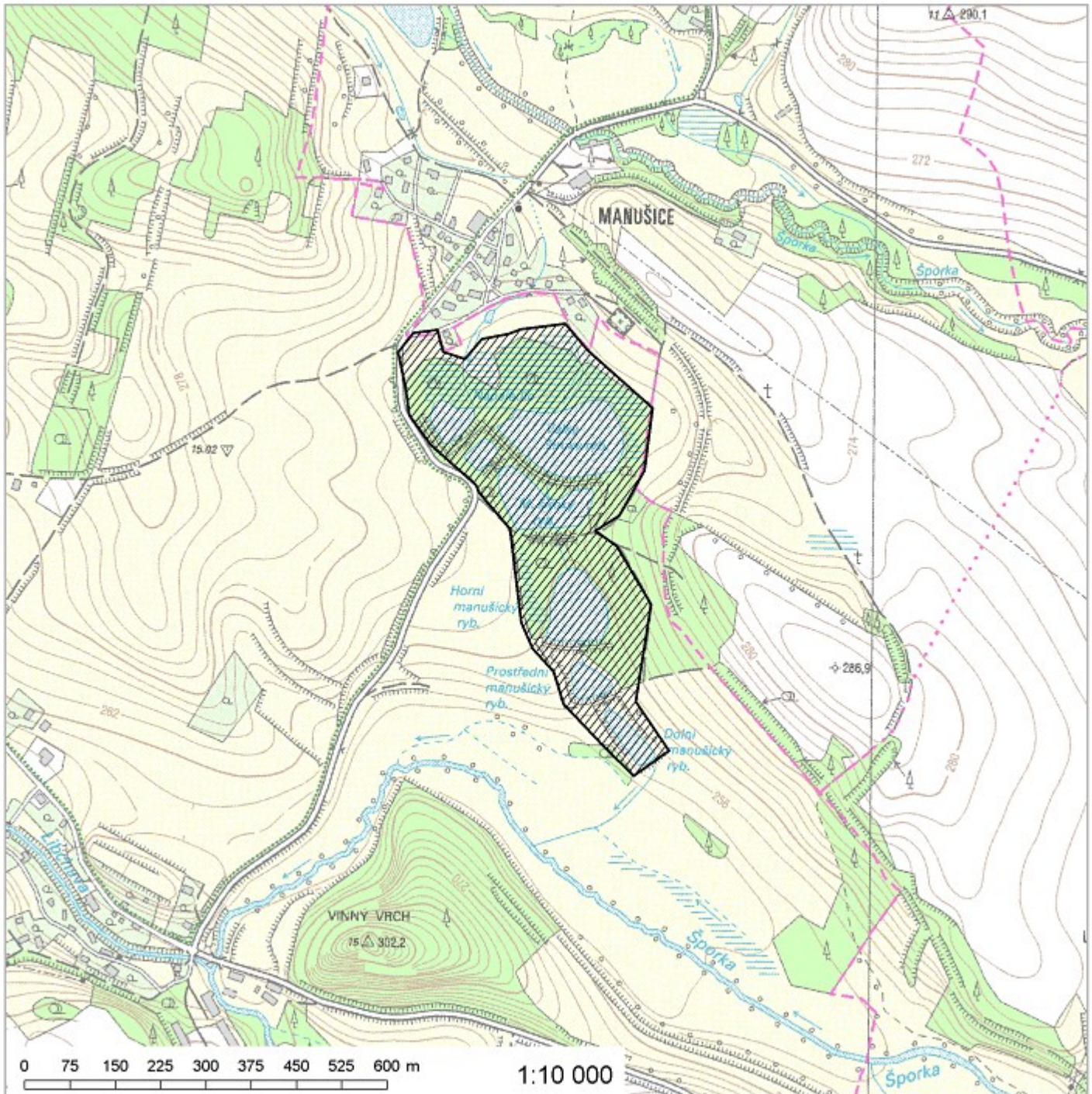
Orientační grafické znázornění lokality CZ0513254:





- 12) Evropsky významná lokalita Manušické rybníky  
Rozloha lokality: 16,4 ha  
Evropsky významný druh: kuňka ohnivá (*Bombina bombina*)  
Katastrální území: Horní Libchava, Manušice

Orientační grafické znázornění lokality CZ0513244:





13) Evropsky významná lokalita Poselský a Mariánský rybník  
Rozloha lokality: 79,6 ha

Kódy a názvy typů evropských stanovišť

- 2330 - Otevřené trávníky kontinentálních dun s paličkovcem (*Corynephorus*) a psinečkem (*Agrostis*)
- 3150 - Přirozené eutrofní vodní nádrže s vegetací typu Magnopotamion nebo Hydrocharition
- 3160 - Přirozená dystrofní jezera a tůně
- 6410 - Bezkolencové louky na vápnitých, rašelinných nebo hlinito-jílovitých půdách (*Molinion caeruleae*)
- 7110\* - Aktivní vrchoviště
- 7140 - Přechodová rašeliniště a třasoviště
- 91D0\* - Rašelinný les

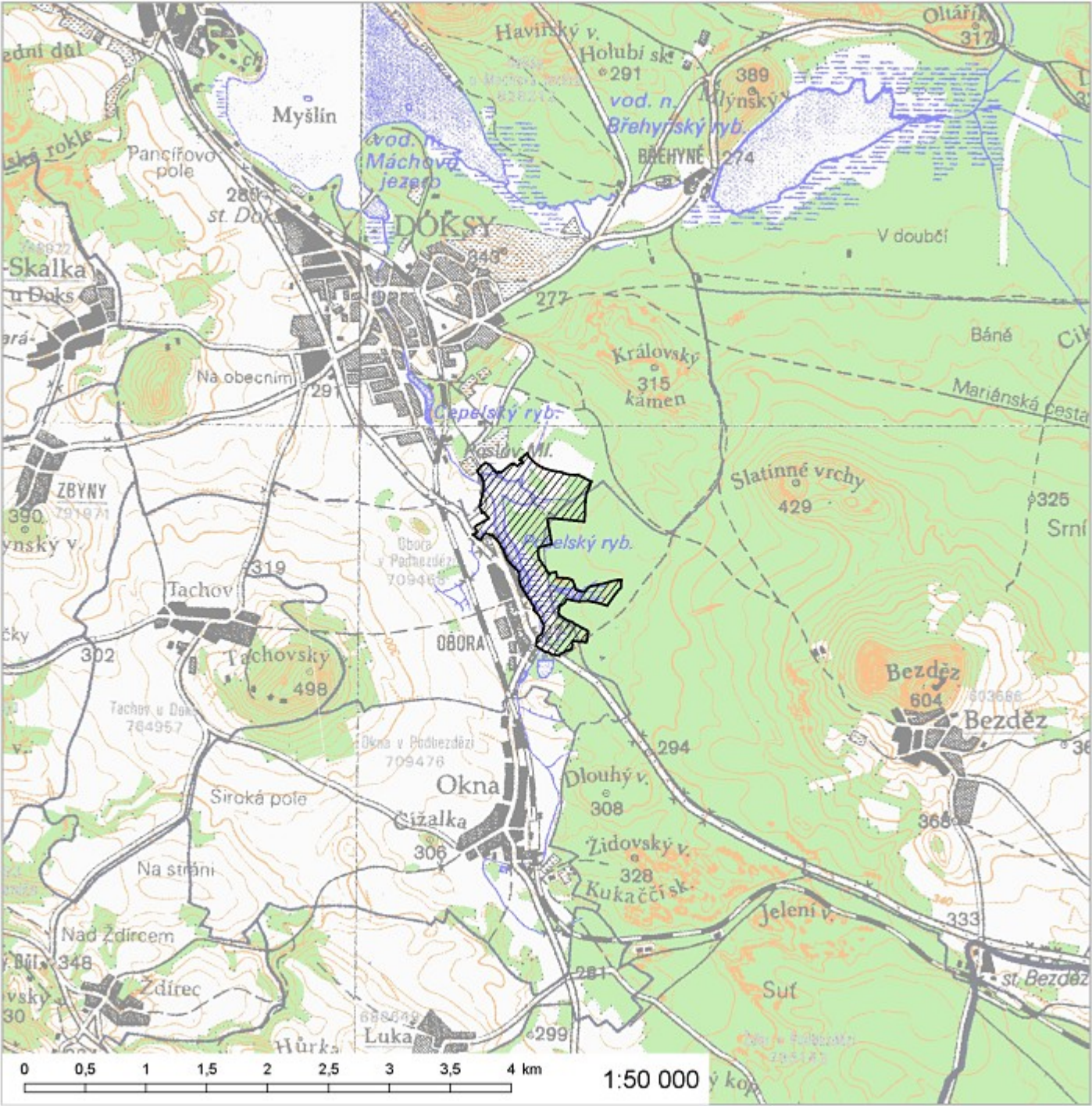
\* prioritní typ evropského stanoviště

Evropsky významné druhy: vážka jasnoskvrnná (*Leucorrhinia pectoralis*), vrkoč bažinný (*Vertigo moulinsiana*)

Katastrální území: Bezděz, Doksy u Máchova jezera, Obora v Podbezdězí



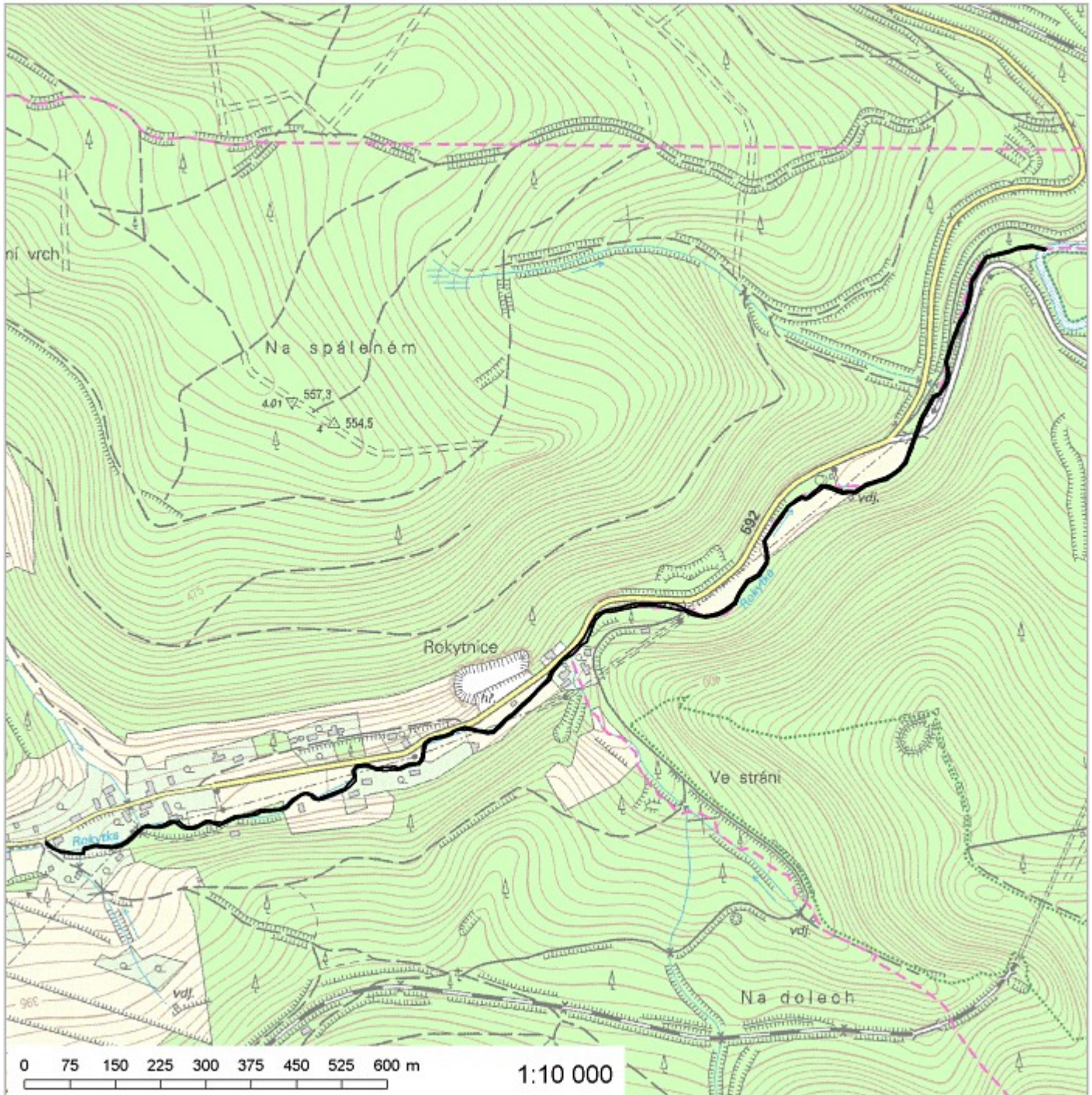
Orientační grafické znázornění lokality CZ0514669:





- 14) Evropsky významná lokalita Rokytka  
Rozloha lokality: 0,8 ha  
Evropsky významný druh: vranka obecná (*Cottus gobio*)  
Katastrální území: Kryštofovo Údolí, Machnín

Orientační grafické znázornění lokality CZ0513251:





- 15) Evropsky významná lokalita Ronov - Vlhošť  
Rozloha lokality: 100 ha – pouze část mimo CHKO

Kódy a názvy typů evropských stanovišť

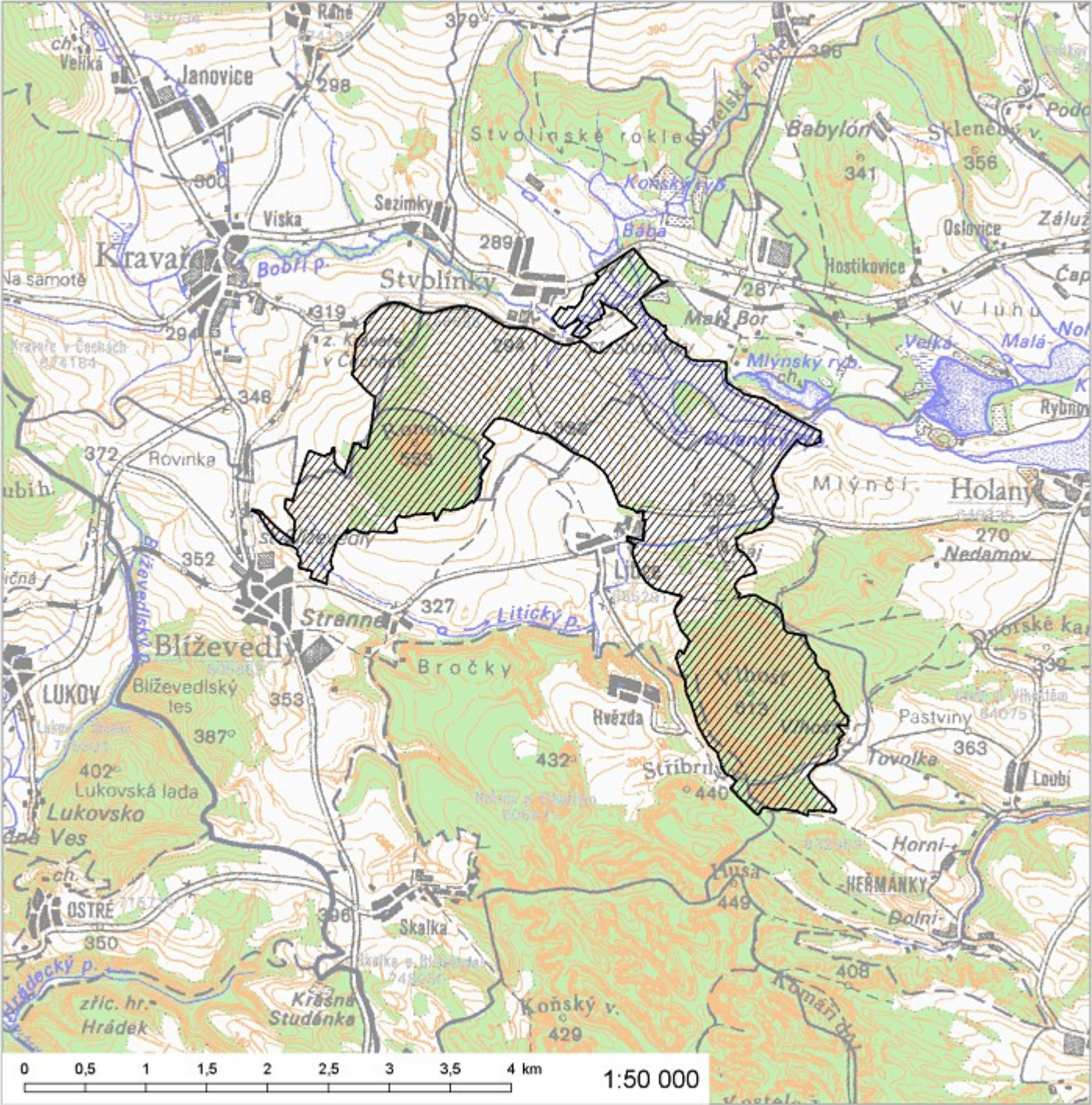
- 3150 - Přirozené eutrofní vodní nádrže s vegetací typu Magnopotamion nebo Hydrocharition
  - 6410 - Bezkolencové louky na vápnatých, rašelinných nebo hlinito-jílovitých půdách (Molinion caeruleae)
  - 6430 - Vlhkomilná vysokobylinná lemová společenstva nížin a horského až alpínského stupně
  - 7140 - Přejímová rašeliniště a třasoviště
  - 8220 - Chasmofytická vegetace silikátových skalnatých svahů
  - 9130 - Bučiny asociace Asperulo-Fagetum
  - 9170 - Dubohabřiny asociace Galio-Carpinetum
  - 9180\* - Lesy svazu Tilio-Acerion na svazích, sutích a v roklich
- \* prioritní typ evropského stanoviště

Evropsky významné druhy: modrásek bahenní (*Maculinea nausithous*), modrásek očkovaný (*Maculinea teleius*), vrkoč útlý (*Vertigo angustior*)

Katastrální území: Holany, Litice, Stvolínky



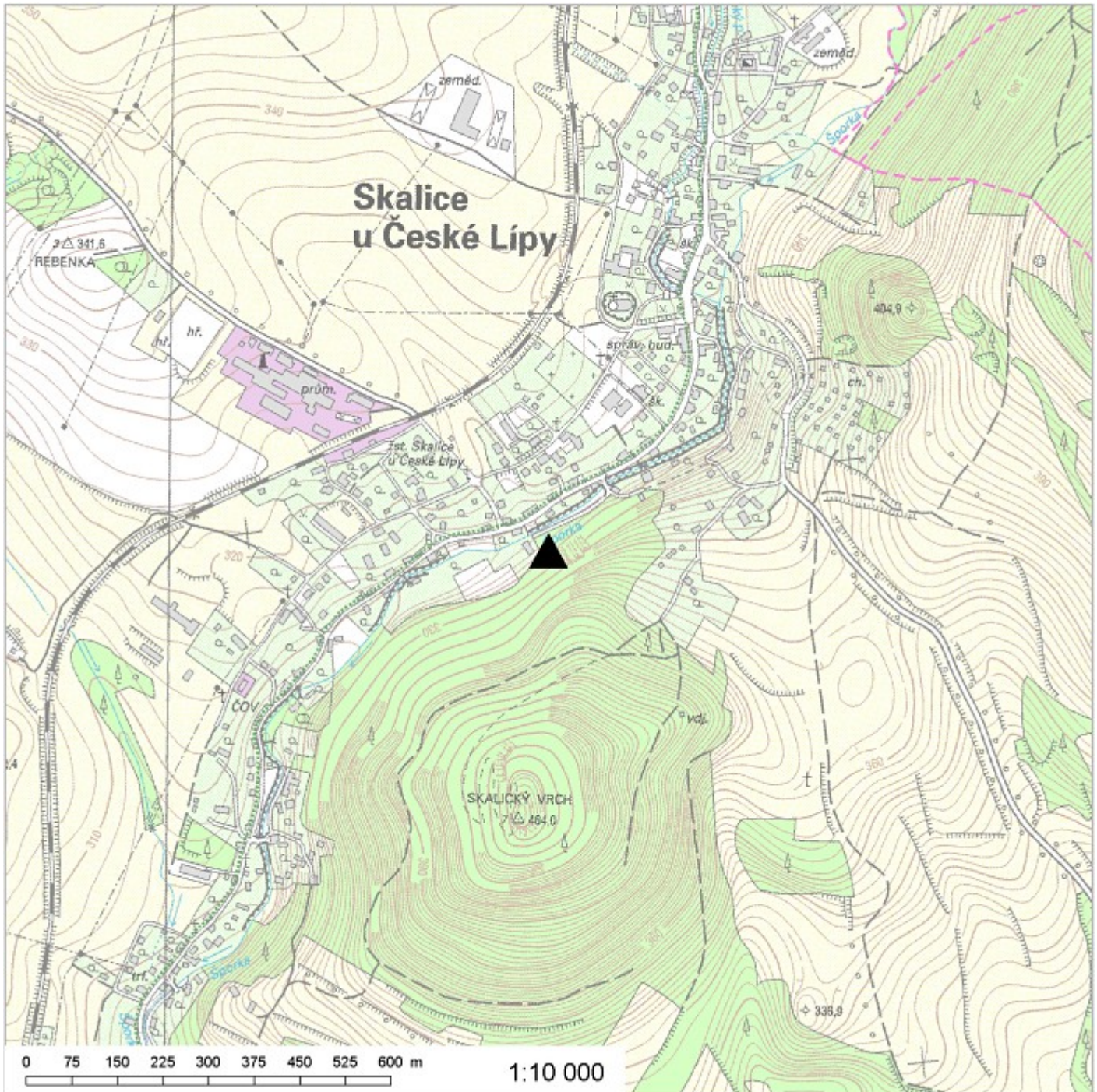
Orientační grafické znázornění lokality CZ0514670:





- 16) Evropsky významná lokalita Skalice u České Lípy  
Rozloha lokality: 0,1 ha  
Evropsky významný druh: netopýr velký (Myotis myotis)  
Katastrální území: Skalice u České Lípy

Orientační grafické znázornění lokality CZ0513665:





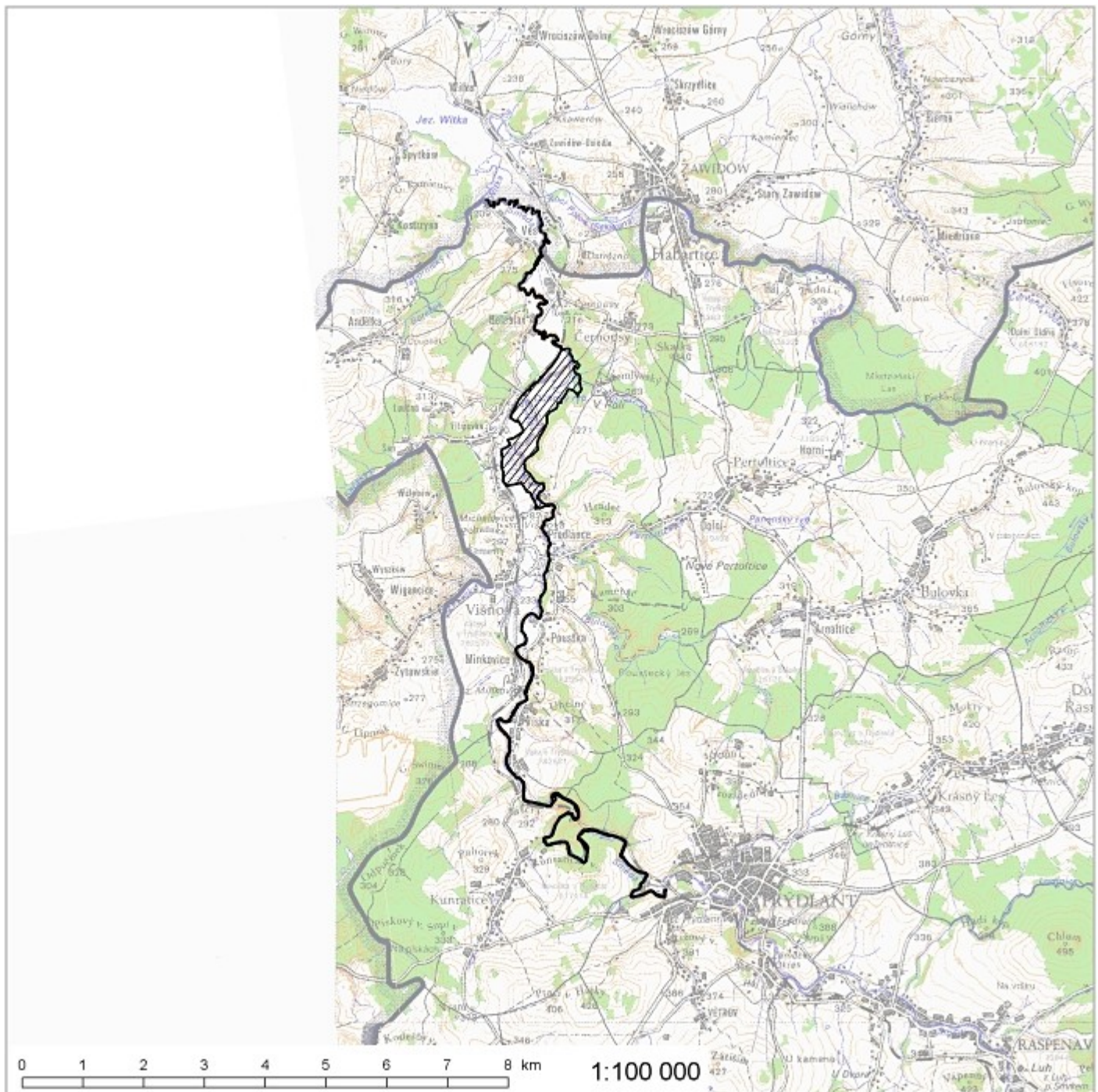
## 17) Evropsky významná lokalita Smědá

Rozloha lokality: 143,2 ha

Evropsky významné druhy: klínatka rohatá (*Ophiogomphus cecilia*), mihule potoční (*Lampetra planeri*), vranka obecná (*Cottus gobio*)

Katastrální území: Andělka, Boleslav, Černousy, Frýdlant, Kunratice u Frýdlantu, Poustka u Frýdlantu, Předlánce, Ves, Víška u Frýdlantu, Višňová u Frýdlantu

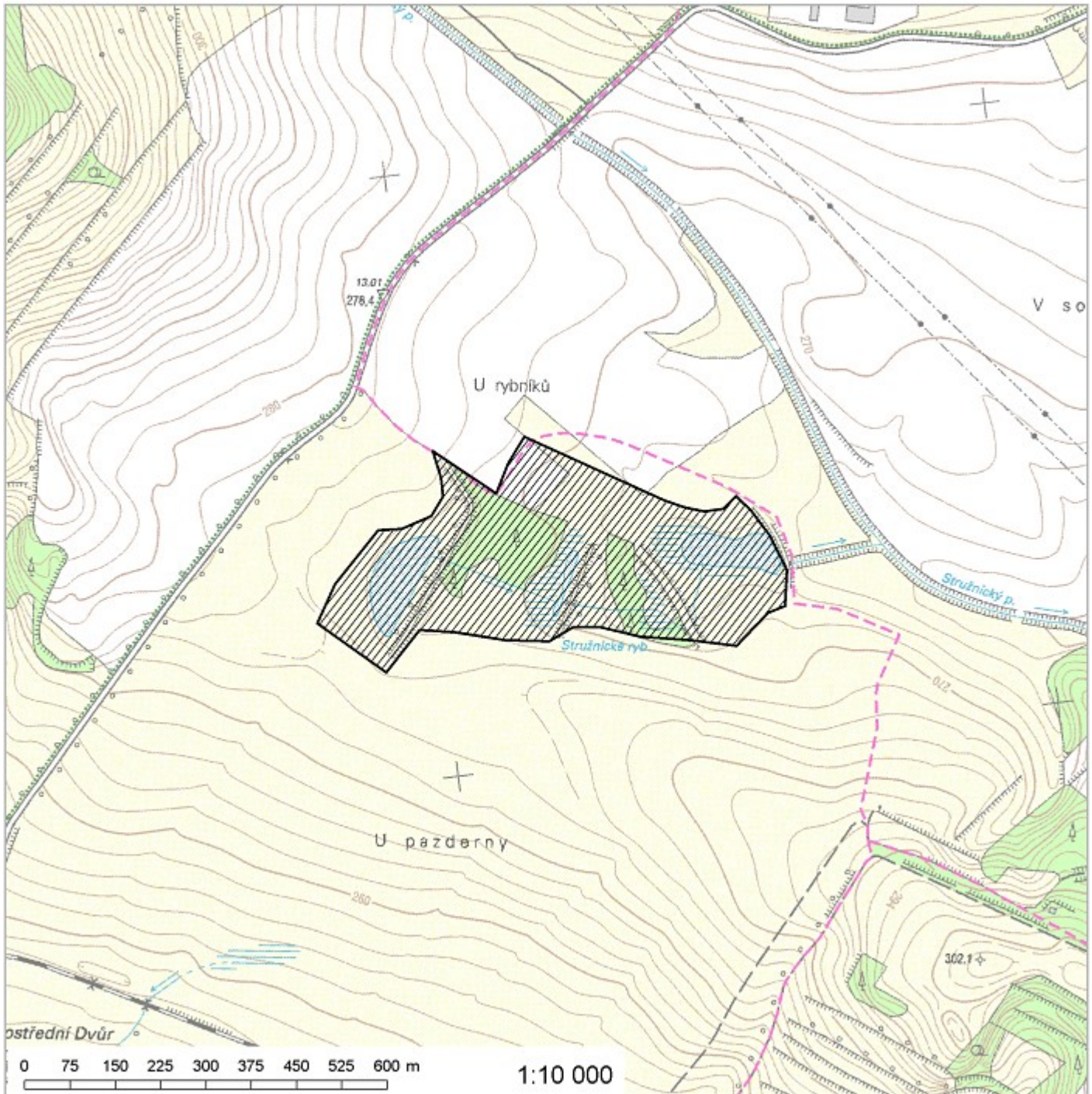
Orientační grafické znázornění lokality CZ0513256:





- 18) Evropsky významná lokalita Stružnické rybníky  
Rozloha lokality: 17,5 ha  
Evropsky významný druh: kuňka ohnivá (*Bombina bombina*)  
Katastrální území: Horní Libchava, Stružnice

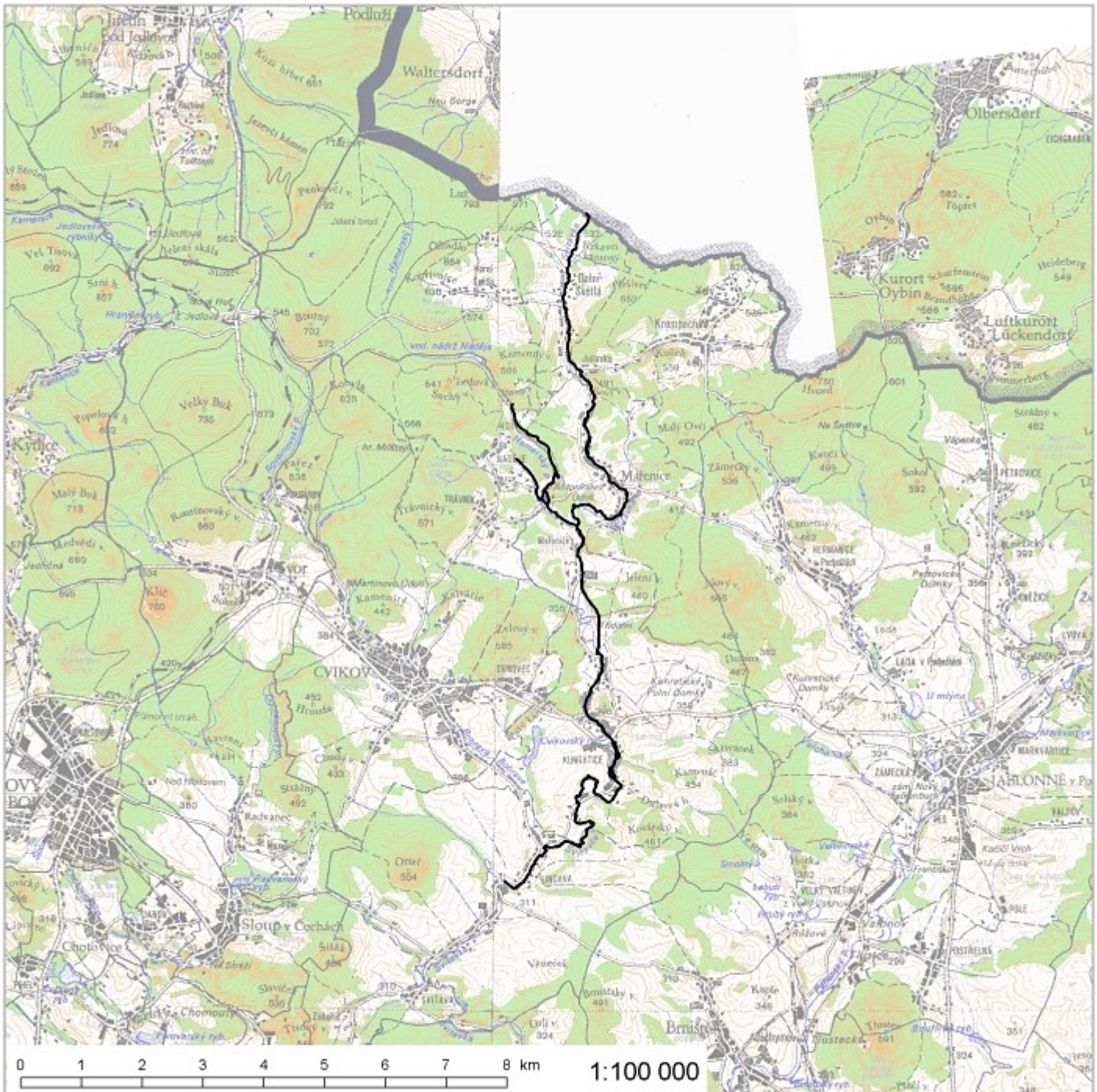
Orientační grafické znázornění lokality CZ0513257:





- 19) Evropsky významná lokalita Svitavka  
 Rozloha lokality: 4 ha – pouze mimo CHKO  
 Evropsky významný druh: mihule potoční (*Lampetra planeri*)  
 Katastrální území: Kunratice u Cvikova, Lindava

Orientační grafické znázornění lokality CZ0513509:





20) Evropsky významná lokalita Údolí Jizery a Kamenice  
Rozloha lokality: 400,5 ha

Kódy a názvy typů evropských stanovišť

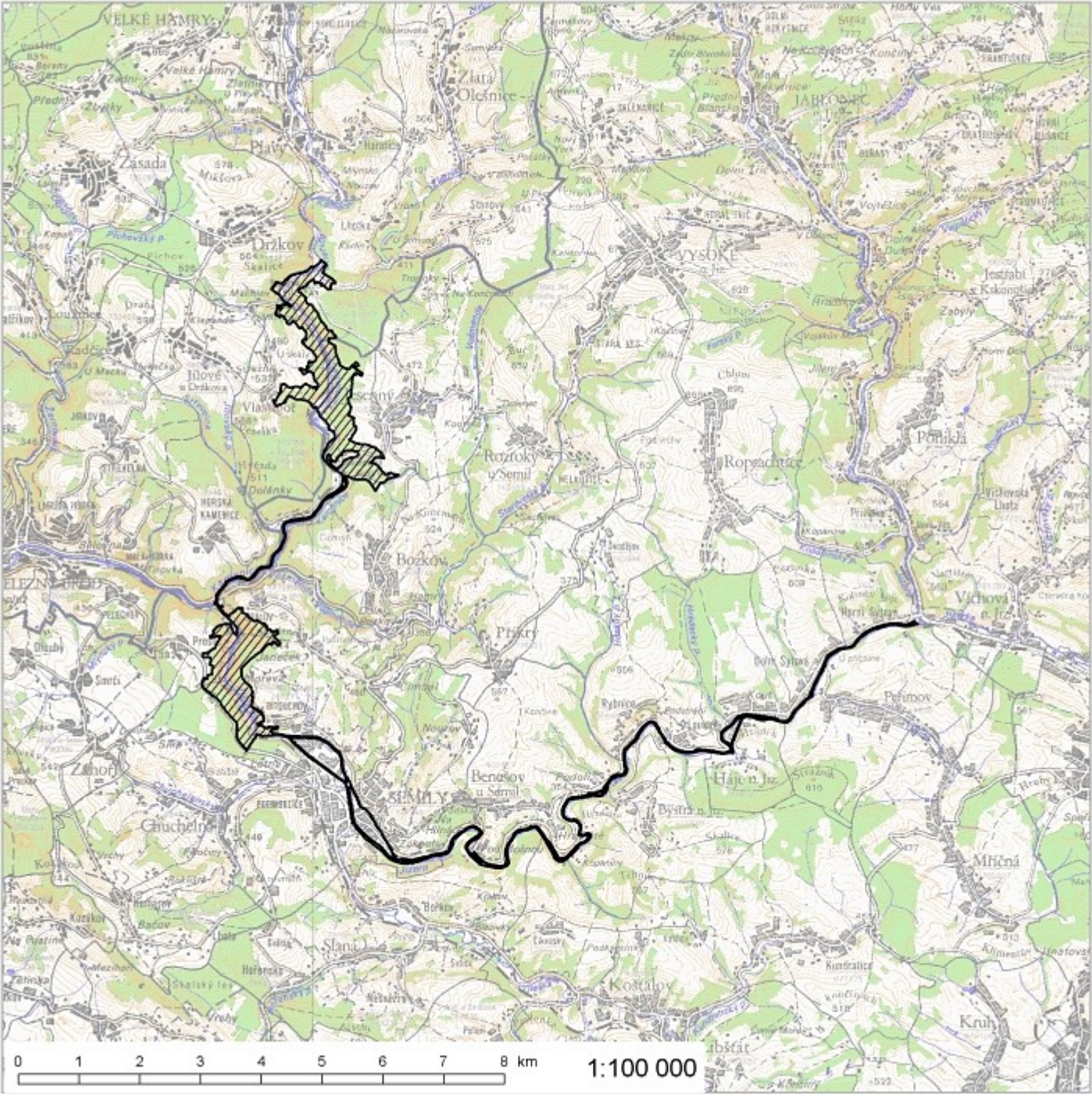
- 3220 - Alpínské řeky a bylinná vegetace podél jejich břehů
  - 3260 - Nížinné až horské vodní toky s vegetací svazů *Ranunculion fluitantis* a *Callitricho-Batrachion*
  - 4030 - Evropská suchá vřesoviště
  - 6430 - Vlhkomilná vysokobylinná lemová společenstva nížin a horského až alpínského stupně
  - 8220 - Chasmofytická vegetace silikátových skalnatých svahů
  - 9110 - Bučiny asociace *Luzulo-Fagetum*
  - 9130 - Bučiny asociace *Asperulo-Fagetum*
  - 9180\* - Lesy svazu *Tilio-Acerion* na svazích, sutích a v roklicích
- \* prioritní typ evropského stanoviště

Evropsky významný druh: vranka obecná (*Cottus gobio*)

Katastrální území: Benešov u Semil, Bítouchov u Semil, Bořkov, Bozkov, Bystrá nad Jizerou, Čikvásky, Dolní Sytová, Držkov, Háje nad Jizerou, Horní Sytová, Horská Kamenice, Chuchelna, Jesenný, Lhotka u Zlaté Olešnice, Peřimov, Rybnice, Semily, Spálov u Semil, Vlastiboř u Železného Brodu, Záhoří u Semil



Orientační grafické znázornění lokality CZ0514672:





21) Evropsky významná lokalita Vápenice - Basa  
Rozloha lokality: 137,6 ha

Kódy a názvy typů evropských stanovišť

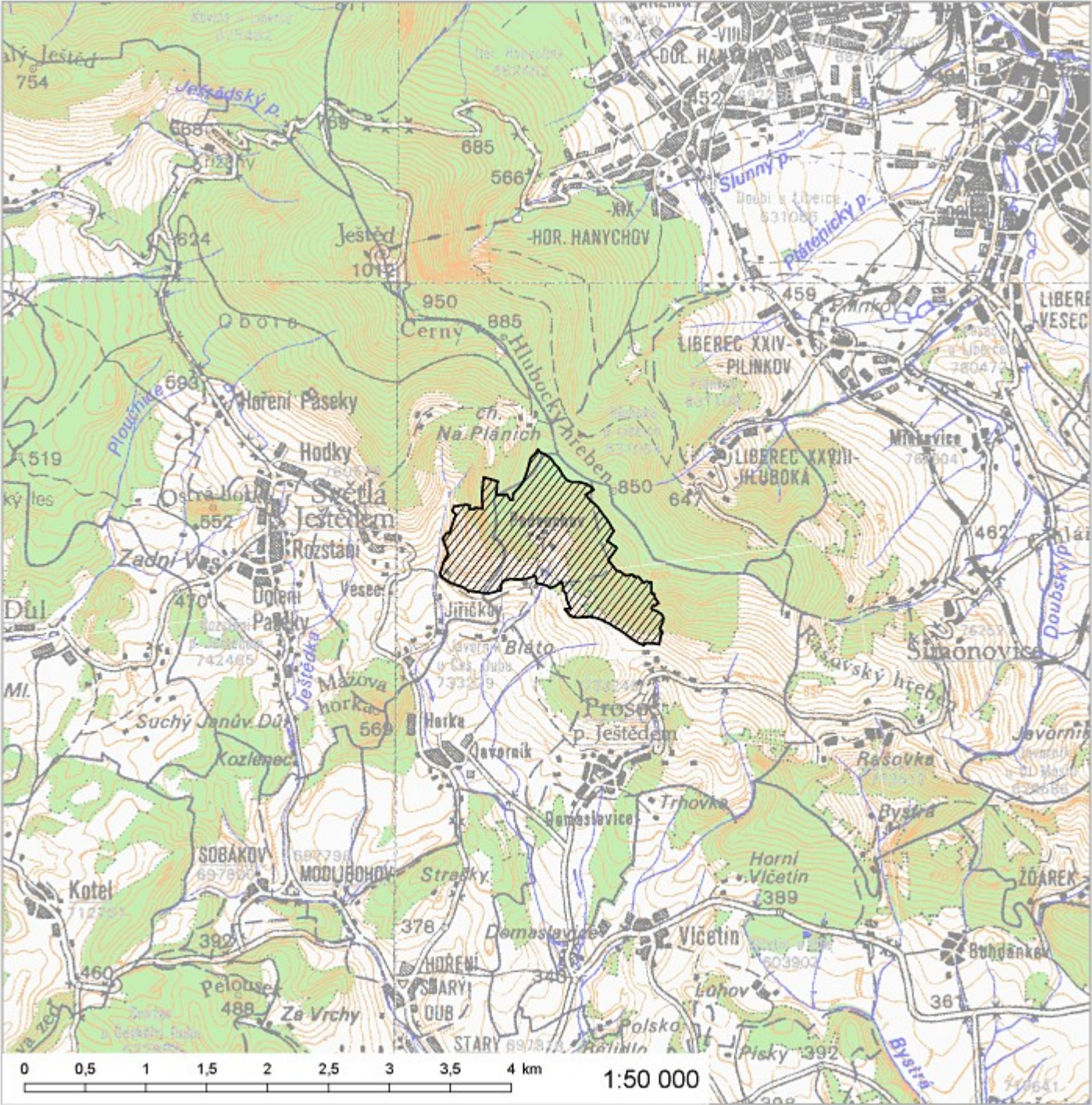
- 6230\* - Druhově bohaté smilkové louky na silikátových podložích v horských oblastech (a v kontinentální Evropě v podhorských oblastech)
  - 6520 - Horské sečené louky
  - 9110 - Bučiny asociace Luzulo-Fagetum
  - 9180\* - Lesy svazu Tilio-Acerion na svazích, sutích a v roklich
- \* prioritní typ evropského stanoviště

Evropsky významné druhy: netopýr černý (*Barbastella barbastellus*), netopýr velkouchý (*Myotis bechsteinii*)

Katastrální území: Hluboká u Liberce, Javorník u Českého Dubu, Proseč pod Ještědem, Světlá pod Ještědem



Orientační grafické znázornění lokality CZ0514668:





## 22) Evropsky významná lokalita Zahrádky

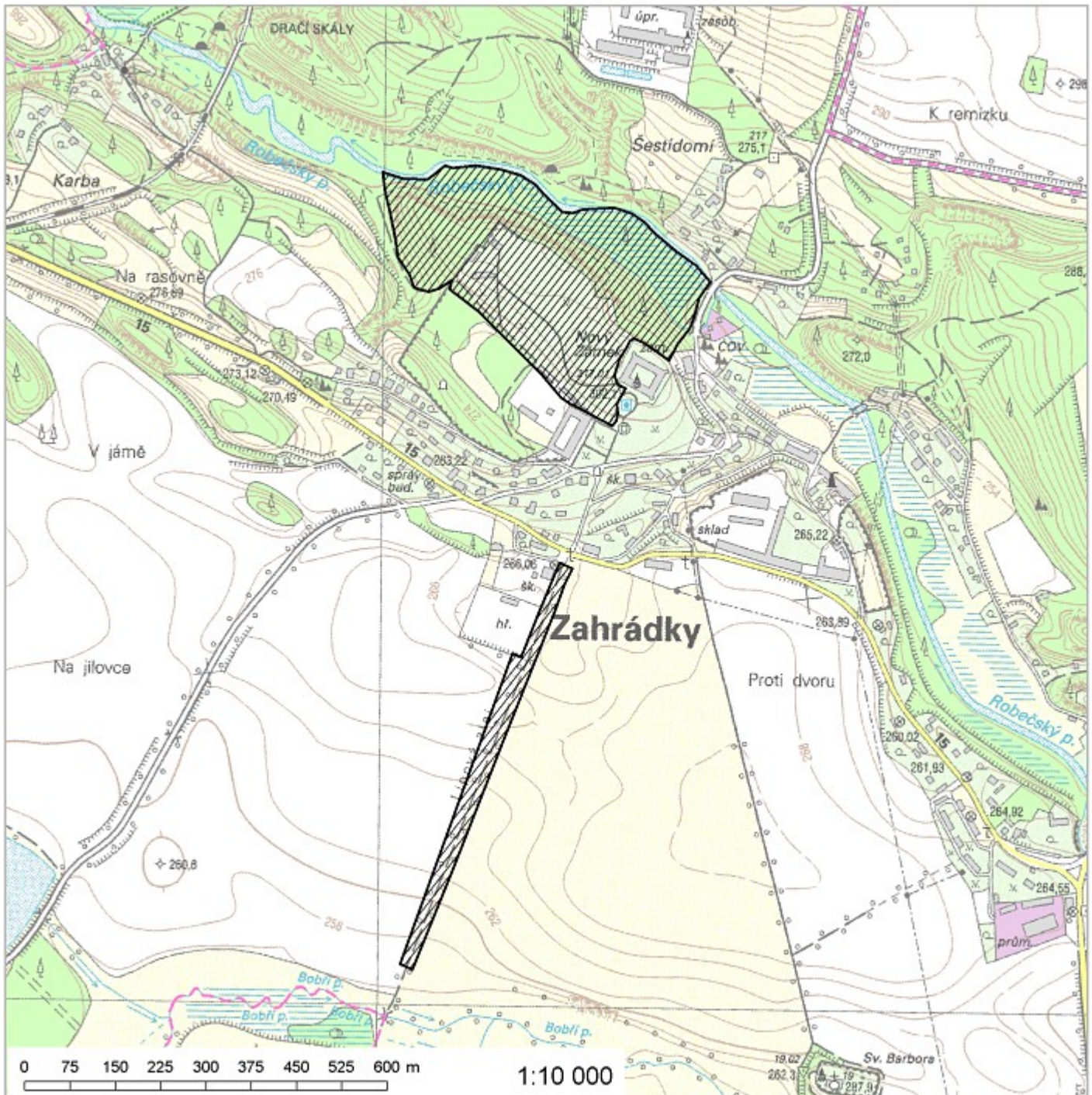
Rozloha lokality: 14,4 ha

Evropsky významný druh: páchník hnědý (*Osmoderma eremita*)\*

\* prioritní druh

Katastrální území: Zahrádky u České Lípy

Orientační grafické znázornění lokality CZ0513508:





- 23) Evropsky významná lokalita Zdislava - kostel  
 Rozloha lokality: 0,1 ha  
 Evropsky významný druh: netopýr velký (Myotis myotis)  
 Katastrální území: Zdislava

Orientační grafické znázornění lokality CZ0513668:

