

01
02

Pracovní místo

OD 210

dlouhodobé

dvoupruh

krajnice

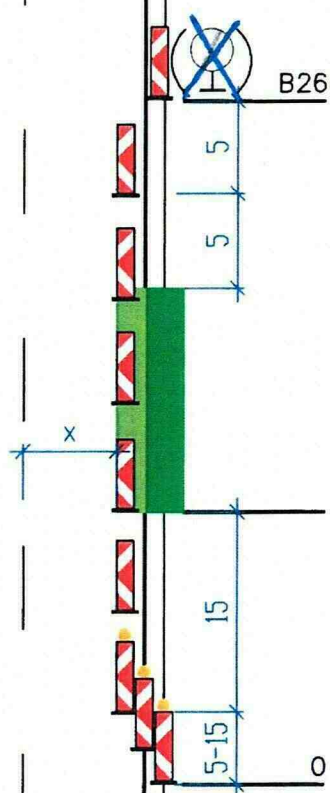
možné zúžení pravého pruhu

Třípruh a směrově nerozdělený čtyřpruh
obdobně

- 1) Případně snížení rychlosti dle šířky pruhu x (viz schéma 034), délky pracovního místa, intenzity provozu a dalších místních podmínek.

U podélné uzávěry delší než 500 m se opakuje každých max. 500 m.

Pokud pracoviště při přerušení prací (mimo pracovní dobu) nepředstavuje vysoké nebezpečí, značky B20a se zruší nebo se rychlost zvýší



Pracovní místo

Směrovací desky Z4
odstup max. 9 m

3x až 5x Z4 (dle šířky krajnice)
+ výstr. světlo LBH

50
1) B20a

50-100
A15

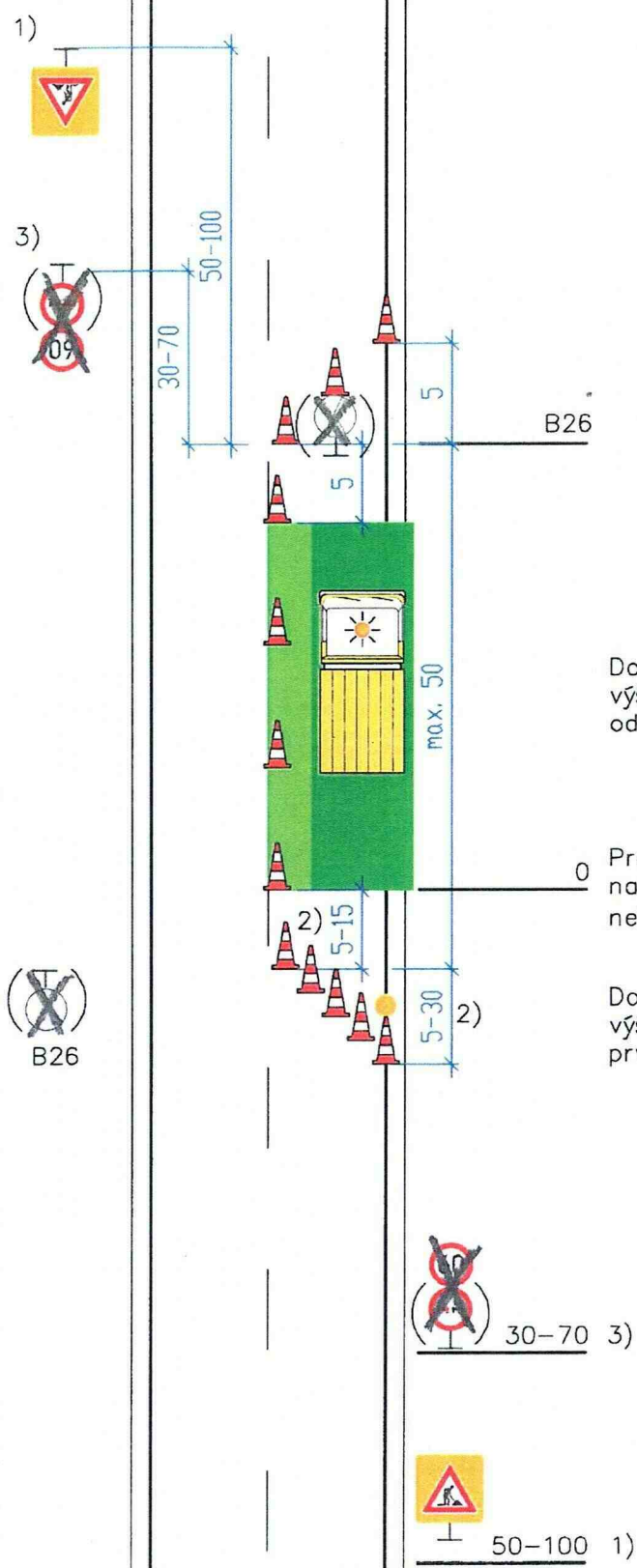
ŽZ fluo. a třída RA3 – doporučeno



O1
O2

Pracovní místo
krátkodobé stabilní
dvoupruh
jízdni pruh

OK 230



1) A 15 dle potřeby
Například pokud je v daném úseku místo
s dohledem menším než 50 m
+ případně E 4 (500 m až 2 km)
+ případně E 13 (např. SEKÁNÍ TRÁVY)
ŽZ fluo. a třída RA3 – doporučeno
údaj na E 4 se zaokrouhlí na 200 m

Při rychlosti vyšší než 60 km/h je značka
NEBO
pracovník s červeným praporkem



Dopravní kužely
výška min. 0,5 m
odstup max. 9 m

Prac. vozidlo/prac. místo
na vozidle světelná šipka
nebo rampa (doporučeno)

Dopravní kužely 5x
výška min. 0,5 m
první kužel se světlem L8H

2) Délka dle typu (význam, hustota provozu
atd.) komunikace a reálné rychlosti – viz
tabulka 2

3) Snížení rychlosti B20a podle místních
podmínek;
zákaz předjíždění B21a dle potřeby